

# Θεωρίες προσωπικότητας και λήψη επαγγελματικής απόφασης

Επιμέλεια:

Υπεύθυνη ΚΕΣΥΠ ΠΕΡΙΣΤΕΡΙΟΥ

Μπιλανάκη Ελευθερία

# Η προσωπικότητα



Συνδυασμός χαρακτηριστικών :

Δυναμικό σύστημα σε εξέλιξη

Σταθερός χαρακτήρας

Ανθρώπινη  
προσωπικότητα

Ανθρώπινος  
εγκέφαλος

Επιδράσεις του  
περιβάλλοντος

- ❑ Αξίες,
- ❑ δεξιότητες,  
ικανότητες,
- ❑ στάσεις,
- ❑ αντιλήψεις,  
συμπεριφορές

Χαρακτήρας  
/  
ιδιοσυγκρασί  
α

- ❑ Ενδιαφέροντα
- ❑ Επιθυμίες
- ❑ Ανάγκες
- ❑ Κίνητρα
- ❑ συναισθήματα

Οι σημαντικοί  
άλλοι

# Θεωρίες προσωπικότητας

Ψυχαναλυτική θεωρία (η συμπεριφορά αποτέλεσμα πάλης ανάμεσα στα κίνητρα, τις ορμές και τις ανάγκες)

**Θεωρίες για τα χαρακτηριστικά της προσωπικότητας (Allport, Eysenck, Catell)-  
επαγγελματικά ενδιαφέροντα**

Θεωρία προσωπικών κατασκευών (G. Kelly)

Φαινομενολογικές- ανθρωπιστικές (Rogers)

Θεωρίες μάθησης: Συμπεριφοριστικές θεωρίες (Watson, Skinner,)  
Κοινωνικογνωστικές θεωρίες (Bandura), εποικοδομιστικές), θεωρία επεξεργασίας πληροφοριών

# Ομαδοποίηση συμβουλευτικών θεωριών (Frey, D. 1972)



# Θεωρίες επαγγελματικής ανάπτυξης



## Θεωρίες επαγγελματικής ανάπτυξης: μη ψυχολογικές

A. θεωρία της τύχης (Miller and Form, 1951, Caplow, 1954)

B. οικονομικές θεωρίες (Thomas, 1965, Clark, 1931, Parnes, 1954, Rottenberg, 1956)

Κοινωνικό-πολιτιστικό περιβάλλον (Lipsett, 1962)

# Ψυχολογικές θεωρίες επαγγελματικής ανάπτυξης [1]

## Α. Θεωρία των χαρακτηριστικών και παραγόντων (Parsons, 1909)

Κατανόηση εαυτού

Γνώση επαγγελμάτων

Λογική απόφαση



# Ψυχολογικές θεωρίες επαγγελματικής ανάπτυξης [2]

## Ψυχοδυναμικές θεωρίες

Bordin, 1963

(ευχαρίστηση -ταύτιση),

Roe, 1969



Τύποι γονεϊκής συμπεριφοράς

Ομάδες επαγγελματιών



## Ψυχολογικές θεωρίες επαγγελματικής ανάπτυξης [3]

- **Εξελικτικές θεωρίες**
- **Ginzberg, 1951, 1972,**

Περίοδος φαντασίας

Περίοδος δοκιμής

Ρεαλιστική περίοδος



# Ψυχολογικές θεωρίες επαγγελματικής ανάπτυξης [4]

- **Εξελικτικές θεωρίες**
- **Super:** (αυτοαντίληψη), στάδια ανάπτυξης, Tiedeman

ανάπτυξη,	
αποκρυστάλλωση,	
εστίαση,	
προγραμματισμός,	
σταθεροποίηση,	
εξέλιξη,	
συντήρηση, παρακαμή	



# Ψυχολογικές θεωρίες επαγγελματικής ανάπτυξης [5]



## **Θεωρίες μάθησης:**

Θεωρία Ο' Hara , 1963 (ανάγκη- ετοιμότητα- ερεθίσματα- συμβολισμός)

Θεωρία Miller (πρόβλεψη- ερμηνεία- έλεγχος συμπεριφοράς)

## **Θεωρία Krumboltz:**

(διευκολυντικοί/ περιοριστικοί παράγοντες, τεχνικές : ενίσχυση, πρότυπα, χρήση εξομοίωσης)



## Ψυχολογικές θεωρίες λήψης επαγγελματικής απόφασης

Θεωρία Blau (δυναμική διαδικασία),  
Super και Bachrach, 1957

Θεωρία Hilton, 1962 (γνωστική  
δυσαρμονία)

Θεωρία Gelatt, 1962 (διερευνητική και  
τερματική επιλογή)

Θεωρία Harren, 1978

ΛΗΨΗ ΑΠΟΦΑΣΗΣ



# Arroba, 1978, λήψη απόφασης

Χωρίς σκέψη

Συμβιβαστικός

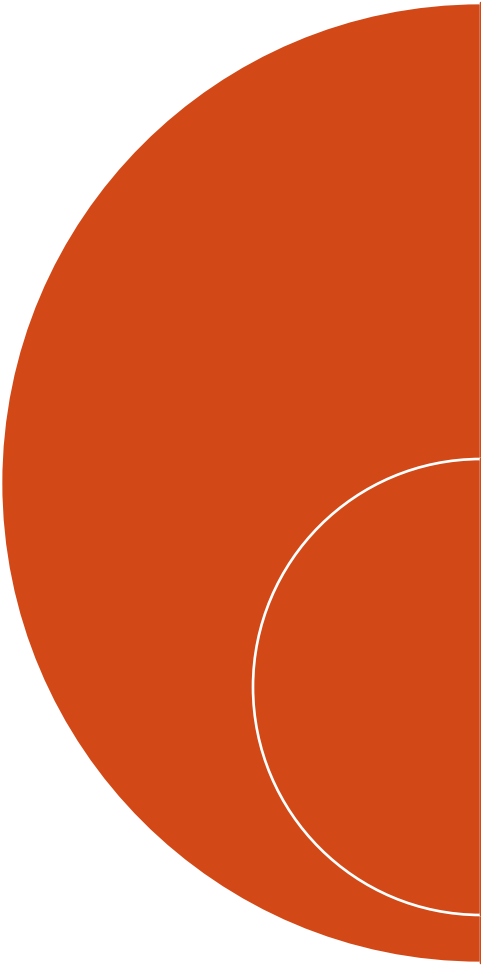
Λογικός

Συναισθηματικός

διαισθητικός



# Θεωρία Super, ΛΗΨΗ ΑΠΟΦΑΣΗΣ



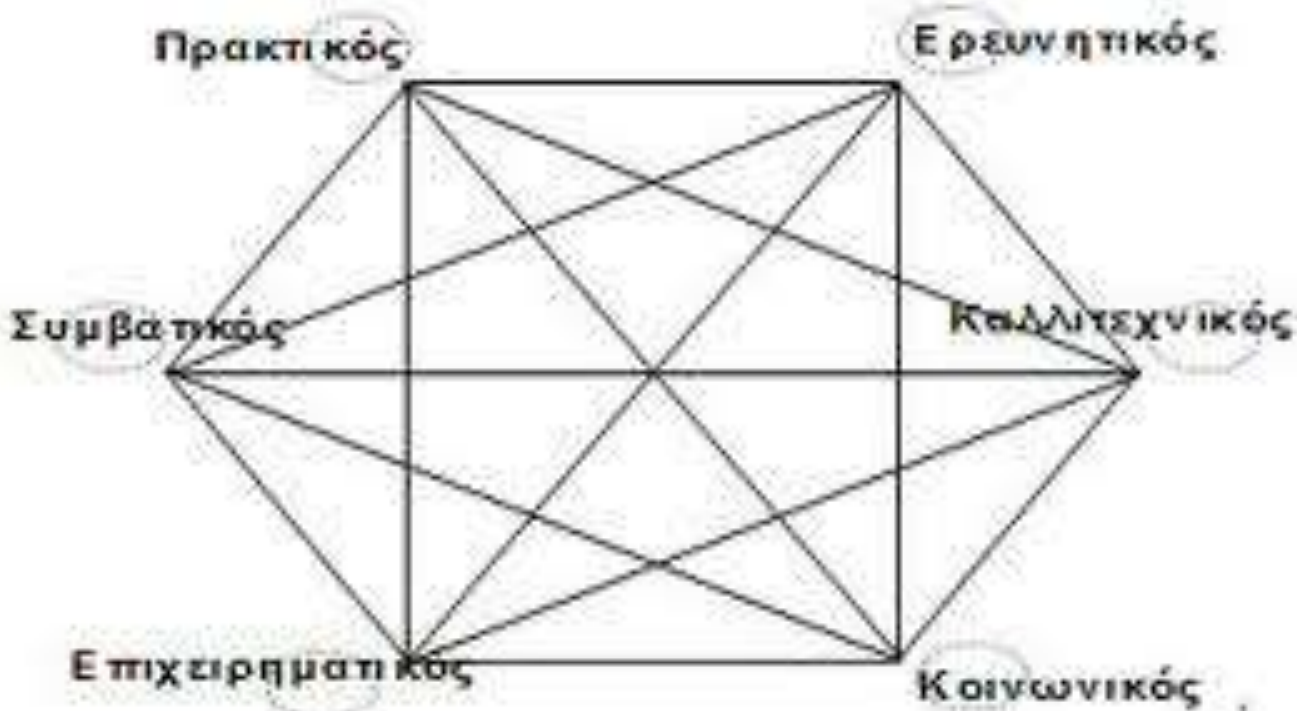
Προσδιορισμός  
ετοιμότητας

Ανάπτυξη  
δεξιοτήτων

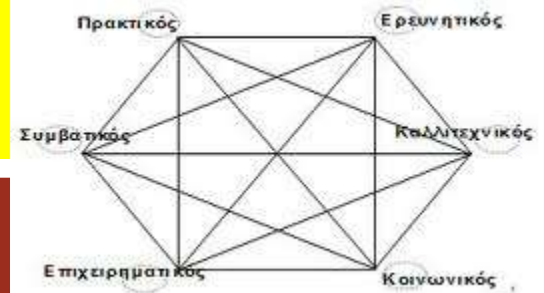
# ΛΗΨΗ ΑΠΟΦΑΣΗΣ , Holland, 1985

## Θεωρίες αυτοαντίληψης

- Τυπολογική θεωρία Holland . 1985



# Θεωρία Holland



Τύπος διανοητικός- ερευνητικός

Τύπος καλλιτεχνικός

Τύπος πρακτικός

Τύπος οργανωτικός- διεκπεραιωτικός

Τύπος κοινωνικός (εξωστρεφής- αλληλέγγυος)

Τύπος επιχειρηματικός

# Μερικά Παραδείγματα επαγγελμάτων

## Πρακτικά επαγγέλματα

Μηχανολόγος, ηλεκτρολόγος, τεχνικός

## Ερευνητικά επαγγέλματα

Βιολόγος, φυσικός, χημικός

## Καλλιτεχνικά επαγγέλματα

Μουσικός, ζωγράφος, φωτογράφος

## Κοινωνικά επαγγέλματα

Γιατρός, δάσκαλος, ψυχολόγος

## Επιχειρηματικά επαγγέλματα

Έμπορος, στέλεχος επιχείρησης

# Χαρακτηριστικά εφηβείας

## ΒΙΟΛΟΓΙΚΕΣ ΑΛΛΑΓΕΣ

Στην εφηβεία συναντάται κάτω από την επίδραση των ορμονών το λεγόμενο αυξητικό τίναγμα που οφείλεται στην υπερλειτουργία των ενδοκρινών αδένων (ωοθυλακίνη και ωχρίνη στα αγόρια/ οιστρογόνα και προγεστερόνη στα κορίτσια στα οποία οφείλεται η εκσπερμάτωση και η εμμηνορυσία στα κορίτσια και στα αγόρια αντίστοιχα).



## ΨΥΧΟΛΟΓΙΚΕΣ ΑΛΛΑΓΕΣ

Ανάλογες είναι και οι ψυχολογικές αλλαγές σε ένταση και ευμεταβλητότητα που θα προκαλέσουν την αυτοαπορρόφηση του νέου μπροστά στις αλλαγές. Με το φόβο της αργοπορίας για την εμφάνιση των σημαδιών της αλλαγής συμπορεύεται και ο φόβος μπροστά στις εξελίξεις. Η εικόνα του σωματικού εαυτού σχετίζεται με τον τρόπο με τον οποίο τον βλέπουν οι άλλοι και όλα αυτά μαζί καθορίζουν την απόκτηση ταυτότητας ξεχωριστής από τους γονείς (κατοχύρωση της προσωπικής ιδιαιτερότητας).

# ΕΙΔΗ ΤΑΥΤΟΤΗΤΑΣ

Στην εφηβεία παρατηρούμε τη διαμόρφωση :

**της πρόωρης ή δοτής ταυτότητας** (ασπάζεται εύκολα τις ιδέες των άλλων ή υιοθετεί αρνητική στάση προς τη ζωή) και είναι επικίνδυνες οι συναναστροφές και οι παρέες),

τη σύγχυση ρόλων (ροπή προς την κατάθλιψη, την αυτοκτονία, τα ναρκωτικά, η αδιαφορία για όλους), και

την υγιή, φυσιολογική ανάπτυξη όπου το άτομο έχει άποψη, διαθέτει αυτοεκτίμηση και ενδιαφέρον για τους άλλους και ταυτόχρονα αυτονομία.

Αναβλητικότητα στη λήψη απόφασης: ο κίνδυνος του λάθους



# Αναβλητικότητα στη λήψη απόφασης: οι αποφάσεις σχετικά με τις σπουδές [1]

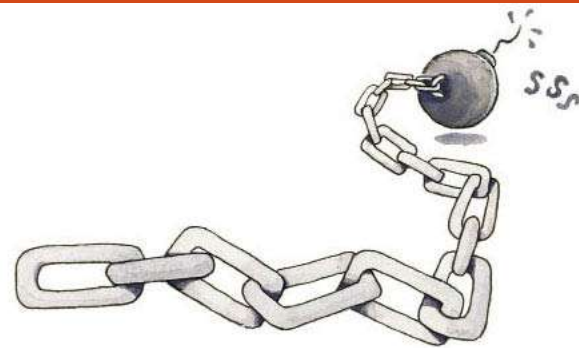
Να συνεχίσω το σχολείο;

Να ακολουθήσω το ΓΕΝΙΚΟ ή το ΕΠΑΓΓΕΛΜΑΤΙΚΟ ΛΥΚΕΙΟ;

Να επιλέξω κατεύθυνση

Να επιλέξω σπουδές

Να επιλέξω εργασία





# Αναβλητικότητα στη λήψη απόφασης: οι αποφάσεις σχετικά με την επιλογή εργασίας [2]

Η φύση της εργασίας: ο ρόλος, οι αρμοδιότητες

Οι συνθήκες: ωράριο, μεταθέσεις, προσπάθεια, περιβάλλον

Ικανότητες- ενδιαφέροντα

Προετοιμασία: σπουδές, επιμόρφωση, εμπειρία

Ανταμοιβή: μισθός, αναγνώριση, προοπτικές

(La collection Education des choix, EAP Paris, 1988)

# Επαγγελματικός προσανατολισμός

Εαυτογνωσία/ περιβαλλοντογνωσία/ λήψη απόφασης:

Ποια είναι τα ενδιαφέροντα μου;

Ποιες είναι οι ικανότητες μου;

Πόσο αποτελεσματικό θεωρώ τον εαυτό μου

Πως παίρνω αποφάσεις

Ποια είναι τα δυνατά μου σημεία

Ποια είναι τα εκπαιδευτικά μου ενδιαφέροντα

Ποιο είναι το μαθησιακό μου στυλ

Τι περιμένω από την εργασία μου;

Ποια είναι τα επαγγελματικά μου ενδιαφέροντα;

Ποιες επαγγελματικές επιλογές έχω;

## Ενδεικτική Βιβλιογραφία

- *Γκιάστας, Ι. ,Δημητρόπουλος, Ε., Ρέππα, Ε. Τσέργας, Ν. Σχολικός επαγγελματικός προσανατολισμός Γ Γυμνασίου , ΟΕΔΒ, σελ. 45*
- *L. Pervin, O. P. John, 2001. Θεωρίες προσωπικότητας, τυπωθήτω- Δαρδανός*
- *Δημητρόπουλος Ε. 1999. Συμβουλευτική προσανατολισμός, εκδ. Γρηγόρη*
- *Amudsen, N. 1994 . Βασικές αρχές επαγγελματικής συμβουλευτικής , διαδικασίες και τεχνικές.*